

# CyberBook S1255/S1275

защищенный ноутбук



Процессор Intel Core i5 / i7  
12 поколение



Совместимость ОС:  
Win 11 / Astra Linux



WiFi 6E • BT 5.3 • GPS • 4G • 5G  
• NFC



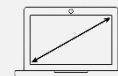
Пыле и влагозащита



Выдерживает падения с высоты  
до 1,2м



Рабочая температура  
от -20°C до + 60°C



15,6" • 1280x1080 • 1000 кд/м²



Горячая замена батареи  
(опция)



До 12 часов автономной  
работы

Защищенный ноутбук с фактором защиты от влаги и пыли IP50 сочетает надежность высокого уровня, функциональность при работе в полевых условиях, производительность вычислений и длительное время автономной работы. Конструктивные особенности делают его пригодным для использования в местах, где сильная вибрация, перепады температур, дождь или пыль могут быть обычным явлением.



## Применение

- Банковское обслуживание / торговля / транспорт
- Животноводство / Сельское хозяйство
- Работа вне помещений / добывающие отрасли
- Военные технологии / МЧС

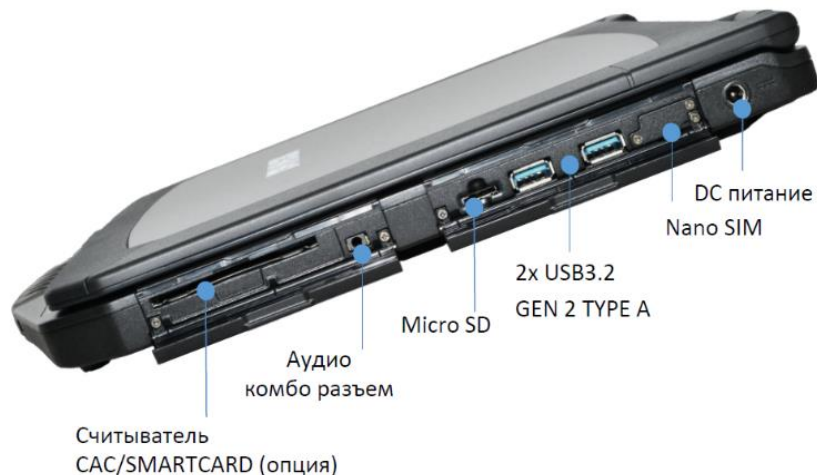
**CYBERBOOK**

защищенные мобильные решения

<https://cyberbookpc.ru>

# CyberBook S1255/S1275

защищенный ноутбук



Блок расширения S1255/S1275 с RJ-45 и RS-232



Блок расширения S1255/S1275 с NVIDIA® Quadro T1000

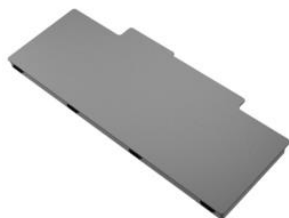


# Спецификация CyberBook S1255/S1275

<b>Защищенность</b>	<ul style="list-style-type: none"><li>• Соответствие требованиям MIL-STD-810H (падение, удар, вибрация, пыль, высота, высокая/низкая температура, влажность)</li><li>• Тест с 26 падениями с высоты 1,2 м на все стороны</li><li>• Сертификат IP 50 (ГОСТ 14254-2015)</li><li>• Шасси из алюминийево-магниевого сплава</li><li>• Герметичные заглушки портов</li><li>• Легко извлекаемый аккумулятор</li><li>• Опционально дисплей повышенной яркости</li><li>• Технология съемного и сменного аккумулятора (опционально)</li></ul>	<b>Безопасность</b>	<ul style="list-style-type: none"><li>• Технология Intel® vPro™</li><li>• Secured-Core PC<sup>1</sup></li><li>• TPM 2.0</li><li>• Совместимость с NIST BIOS</li><li>• Режим «Stealth»</li><li>• Замок Kensington</li><li>• Опционально считыватель смарт-карт</li><li>• Опционально ИК-камера для Windows Hello<sup>1</sup></li><li>• Опционально сканер отпечатка пальца</li><li>• Опционально режим ночного видения<sup>2</sup></li><li>• Опционально считыватель RFID-меток в LF/HF-диапазоне (NFC)</li></ul>
<b>Операционная система</b>	<ul style="list-style-type: none"><li>• Astra Linux</li><li>• Windows® 11 Pro 64-bit</li></ul>	<b>Порты ввода /вывода</b>	<ul style="list-style-type: none"><li>• Thunderbolt 4 x 1</li><li>• USB 3.2 2-го поколения (тип A) x 2</li><li>• USB 3.2 2-го поколения (тип C) x 1 (поддержка DP)</li><li>• Аудиовход/-выход (комбинированный разъем) x 1</li><li>• Карта microSD (microSDXC) x 1</li><li>• 10/100/1000 Ethernet (RJ45) x 1</li><li>• Порт VGA (D-sub, 15-контактный) x 1</li><li>• Порт HDMI (тип A) x 1</li><li>• Последовательный порт (RS232/RS422/RS485 : D-sub, 9-контактный) x 1</li><li>• Nano-SIM-карта x 1</li><li>• Гнездо DC-In x 1</li><li>• Опционально разъем для док-станции (41-контактный, Pogo) x 1</li><li>• Опционально считыватель смарт-карт x 1</li><li>• Опционально антенна RF для GPS, WWAN и WLAN</li></ul>
<b>Поддерживаемые процессоры</b>	<ul style="list-style-type: none"><li>• Процессор Intel® Core™ i7-1255U (12-е поколение) с vPro™ (кеш-память 12 МБ, до 4,7 ГГц, 2 физ. + 8 эмул. ядер)</li><li>• Процессор Intel® Core™ i5-1235U (12-е поколение) с vPro™ (кеш-память 12 МБ, до 4,4 ГГц, 2 физ. + 8 эмул. ядер)</li></ul>	<b>Слот медиа (Только одна из опций)</b>	<ul style="list-style-type: none"><li>• Опционально DVD super multi</li><li>• Опционально третий SSD-накопитель<sup>1</sup></li><li>• Опционально ExpressCard 54<sup>1,3</sup></li></ul>
<b>Графический контроллер</b>	<ul style="list-style-type: none"><li>• Intel® Iris® Xe Graphics</li><li>• Опционально NVIDIA® Quadro T1000<sup>1</sup></li></ul>	<b>Блок расширения</b>	<ul style="list-style-type: none"><li>• Опционально дискретный VGA<sup>1</sup></li><li>• Опционально 2-й RJ45 x 1 + 2-й RS232 x 1<sup>3</sup></li></ul>
<b>Память</b>	Встроенная память от 8 до 32 Гбайт (4800 МГц DDR5)	<b>Питание</b>	Адаптер питания AC: 100–240 В, 50–60 Гц, 90 Вт <ul style="list-style-type: none"><li>• Опционально адаптер питания AC (100-240 В, 50 Гц-60 Гц, 120 Вт), с NVIDIA® VGA</li></ul> Основная литий-ионная аккумуляторная батарея, 7,4 В, 7600 мА·ч, 12 ч <sup>4</sup> <ul style="list-style-type: none"><li>• Опционально аккумулятор-перемычка: 5 минут на замену<sup>5</sup></li></ul>
<b>Накопитель</b>	<ul style="list-style-type: none"><li>• SSD-накопитель на 256 Гб, NVMe, PCIe</li><li>• Опционально SSD-накопитель на 512Гб/1Тб/2Тб PCIe</li><li>• Опционально 2-е хранилище: M.2 SATA или NVMe PCIe SSD-накопитель<sup>1</sup></li><li>• Опционально 3-е хранилище: M.2 SATA SSD-накопитель<sup>1</sup></li></ul>	<b>Окружающая среда</b>	<ul style="list-style-type: none"><li>• Температура Рабочая : - 20°C ~ 60°C</li><li>• Хранения : -51°C ~ 71°C</li><li>• Влажность : 5% ~ 95%</li></ul>
<b>Дисплей</b>	15,6" FHD (1920 x1080) <ul style="list-style-type: none"><li>• Опционально дисплей с яркостью 1000 нит и емкостным мультитач экраном с четким изображением при ярком солнечном свете</li></ul>	<b>Габариты и вес</b>	<ul style="list-style-type: none"><li>• 375 мм (Д) x 273 мм (Ш) x 29,5 мм (В)</li><li>• 2,6 кг</li></ul>
<b>Звук</b>	<ul style="list-style-type: none"><li>• Встроенный микрофон</li><li>• Совместимость с Intel® High Definition Audio</li><li>• Встроенный динамик x 2</li><li>• Управление громкостью и отключение звука с клавиатуры</li></ul>	<b>Гарантия</b>	Стандартная трехлетняя ограниченная гарантия
<b>Камера</b>	<ul style="list-style-type: none"><li>• Встроенная веб-камера 2,0 МП</li><li>• Опционально ИК-камера 5,0 МП для Windows Hello<sup>1</sup></li></ul>	<b>1. Свяжитесь с представителем для уточнения доступности опций.</b>	
<b>Клавиатура и Ввод</b>	2 настраиваемых пользователем клавиши (P1/P2) Мембранная клавиатура с цифровым блоком и опциональной LED подсветкой	<b>2. Ночной режим доступен только для дисплея, читаемого при солнечном свете.</b>	
<b>Мобильность</b>	<ul style="list-style-type: none"><li>• Встроенный 10/100/1000 Ethernet</li><li>• Intel® Wi-Fi 6E AX211 (802.11ax)</li><li>• Bluetooth® V5.3</li><li>• Опционально мобильный широкополосный доступ с несколькими операторами GPS и 4G LTE</li><li>• Опционально Сеть 5G<sup>1</sup></li><li>• Опционально антенна RF для GPS, WWAN и WLAN</li></ul>	<b>3. ExpressCard 54 и модуль расширения (RJ45 и RS232) являются взаимоисключающими вариантами.</b>	
		<b>4. Протестировано с помощью теста производительности аккумулятора MobileMark 2014. Результаты могут отличаться в зависимости от различных ситуаций, включая конфигурацию оборудования, программное обеспечение, рабочие условия, настройки управления питанием и другие факторы.</b>	
		<b>5. Во время замены батареи пользователем система будет продолжать работать в режиме ожидания до 300 секунд.</b>	

# CyberBook S1255/S1275

Аксессуары и доп оборудование



Дополнительная батарея



Третий накопитель M.2 SATA SSD



Считыватель Express card 54



Привод оптических дисков



Адаптер питания сетевой



Адаптер питания автомобильный