

Промышленный панельный компьютер СПАРКС JW23SC-N310



СПАРКС JW23SC-N310 - промышленный панельный компьютер СПАРКС может использоваться в составе компьютерных комплексов для розничной торговли, оптовых продаж, гостиничном бизнесе, при регистрации в больницах или конференц-залах, логистике, в киосках самообслуживания, в автоматизации жилых помещений и интерактивной рекламе. Решения СПАРКС являются высоко производительными компьютерами с пониженным энергопотреблением, а также предусмотрены различные возможности монтажа корпуса устройства. Для каждой модели предлагается несколько базовых конфигураций.

Особенности

- > 23.8" экран с яркостью 250 кд/м²
- > Ёмкостной сенсор с поддержкой мультитач
- > Пассивное охлаждение
- > Продуманный дизайн с возможностью крепления в стену, в качестве панели, посредством VESA
- > Защита со стороны панели IP65, NEMA4
- > Металлическая окантовка экрана
- > Питание =12..24В со встроенной защитой

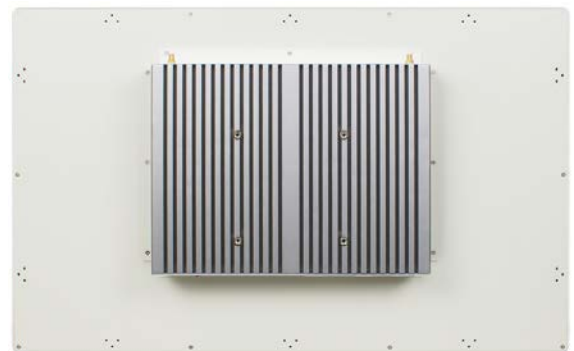
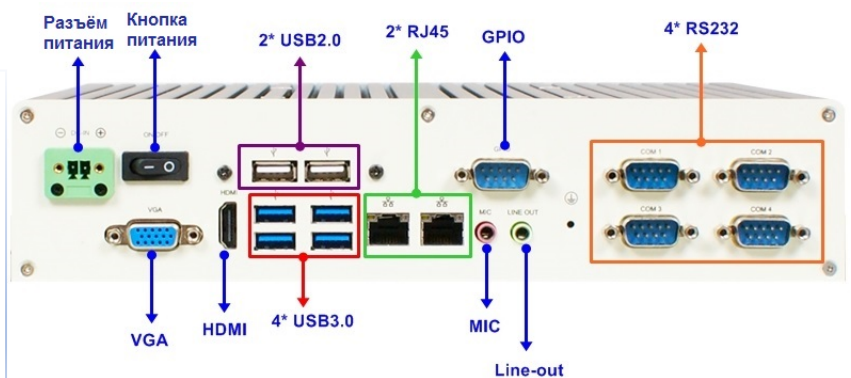
Применение

- > Системы мониторинга, диагностическое оборудование
- > В составе управляющих, контролирующих и измерительных комплексов в промышленности

- > Места локального управления
- > Автоматизация процессов
- > В качестве аппаратной платформы для реализации визуализации и человеко-машинного интерфейса

Внешние порты ввода-вывода

- 4* USB3.0, 2* USB2.0
- 4* RS232
- 1* HDMI
- 1* VGA
- 1* 8bit GPIO (5V)
- 1* Line-out, MIC
- 2* LAN (Intel® I211AT + I219LM Gigabit LAN)
- 1* Разъём питания 12~24 В с фиксацией
- 1* Кнопка питания



CyberBook

Защищенные мобильные решения
e-mail: info@cyberbookpc.ru web: cyberbookpc.ru



* - опции

внешний вид и конфигурация могут изменяться без предварительного уведомления

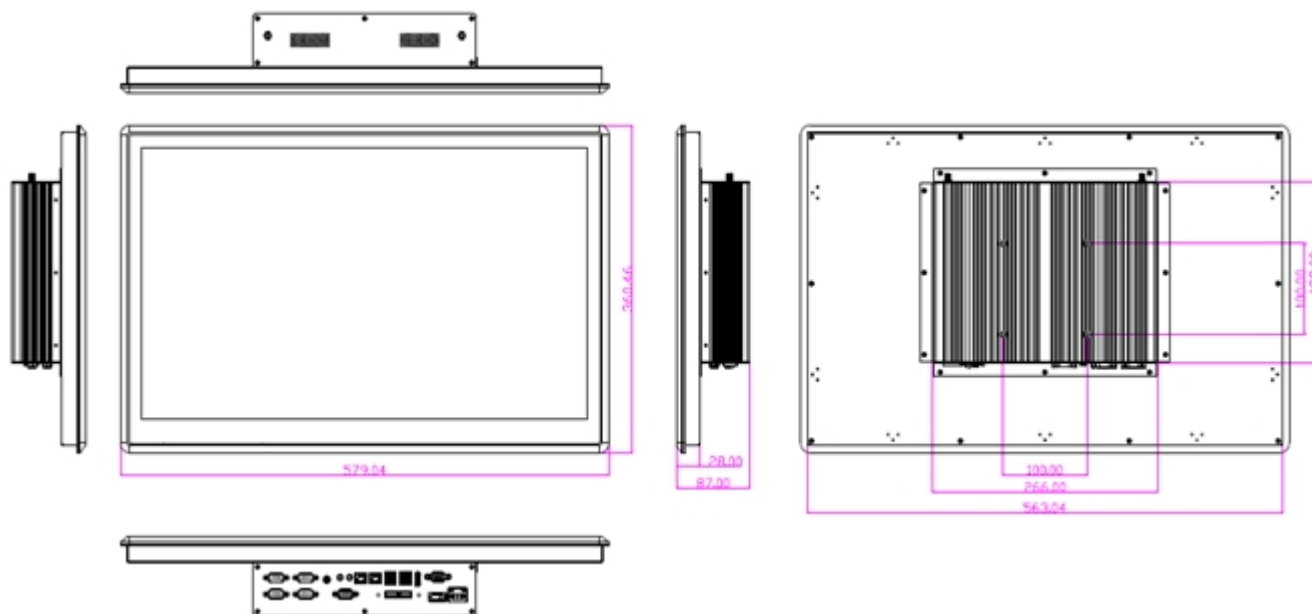
все фирменные знаки - зарегистрированные торговые марки соответствующих владельцев

Промышленный панельный компьютер СПАРКС JW23SC-N310

Спецификация

Области применения	<ul style="list-style-type: none">• Места локального управления• Контроль автоматизации процессов• Диагностическое оборудование	Сенсорный экран	<ul style="list-style-type: none">• Емкостной• Активная область: 528.04 x 297.46 мм• Прозрачность: $\geq 85 \pm 3\%$• Твердость покрытия: $\geq 6H$ (ASTM D3363, 1N/45°)
Операционная система	Windows®, Linux	Порты вводы-вывода	<ul style="list-style-type: none">• 4* USB3.0, 2* USB2.0• 4* RS232• 1* HDMI• 1* VGA• 1* 8bit GPIO (5V)• 1* Line-out, MIC• 2* LAN (Intel® I211AT + I219LM Gigabit LAN)• 1* Разъём питания 12~24 В с фиксацией• 1* Кнопка питания
Процессор	Intel® LGA1151 Socket Core I3,I5,I7 Pentium T Series	Условия эксплуатации, температура	<ul style="list-style-type: none">• Рабочая температура: $-10...+50^{\circ}\text{C}$• Для памяти и накопителя расширенного температурного диапазона• Температура хранения: $-20...+70^{\circ}\text{C}$• Влажность: 5-95% без конденсата• Ударные нагрузки: 1мс• Случайная вибрация: 5..500Гц, 1Grms• Защита со стороны панели IP65, NEMA4• Твердость покрытия экрана: $\geq 6H$ (ASTM D3363, 1N/45°)
Память	2* DDR4 SO-DIMM (до 32 ГБ)	Размер	<ul style="list-style-type: none">• 579.04*360.46*76.00 мм
Накопитель	<ul style="list-style-type: none">• 1* 2.5" SATA• 1* M.2 (2242 M Key)	Питание	<ul style="list-style-type: none">• ~100..240 В 60 Вт в версии с адаптером• ~ 12 В с системой защиты от перенапряжения• Потребляемая мощность 61.5 Вт
Сторожевой таймер	<ul style="list-style-type: none">• 256 уровней• 0..255 сек	Слоты расширения	1* M.2 E Key 2230 для WIFI или 3G/4G Support CNVi
Экран	<ul style="list-style-type: none">• Металлическая рамка, IP65, NEMA4• 23.8" 250 кд/м²• 1920 x1080, 60Гц, 16:9• 160°/160°• Пиксель 0. 2745 x 0.2745 мм• Контрастность 1000:1• Время отклика 25 мс		

Размеры, мм



CyberBook
Защищенные мобильные решения

e-mail: info@cyberbookpc.ru web: cyberbookpc.ru

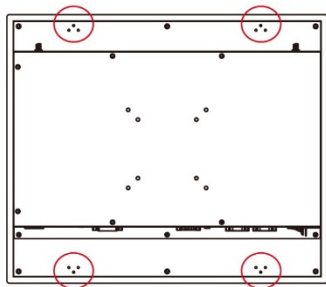


* - опции

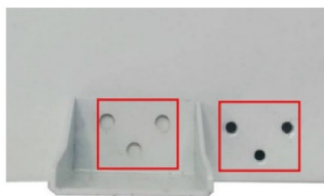
внешний вид и конфигурация могут изменяться без предварительного уведомления

все фирменные знаки - зарегистрированные торговые марки соответствующих владельцев

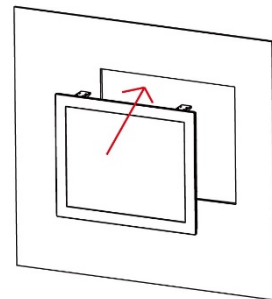
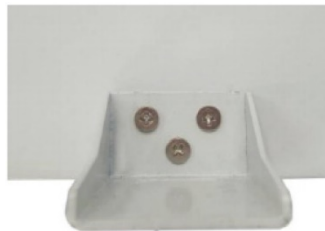
Система крепления панельного компьютера



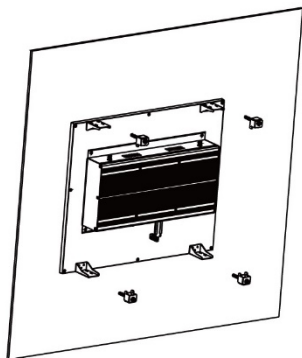
Для установки панели в стену предусмотрены специальные крепления



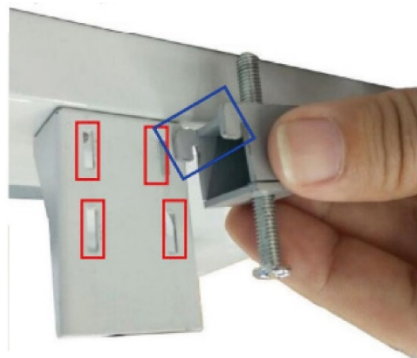
Закрепите держатель с помощью винтов на панели



Панельный компьютер устанавливается в вырез в стене



Специальные клипсы устанавливаются в пазы крепежа



Затяните винты креплений.

